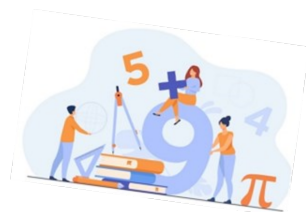




CHIFFRES CLÉS 2023



INDICATEURS D'ACTIVITÉ

461 séjours en Médecine

424 séjours en SMR

69 774 journées EHPAD

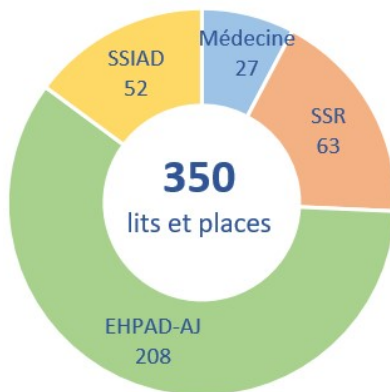
Dont 67 212 journées hébergement permanent

dont 949 journées hébergement temporaire

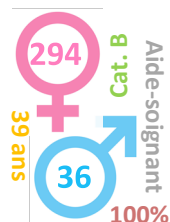
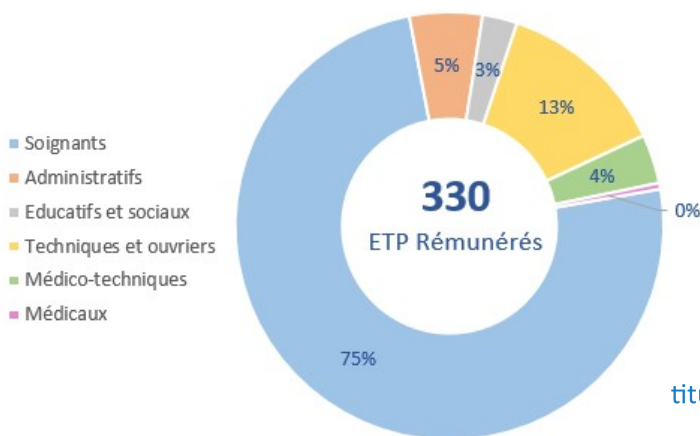
dont 1 613 journées d'accueil de jour

17 688 journées SSIAD

LITS ET PLACES

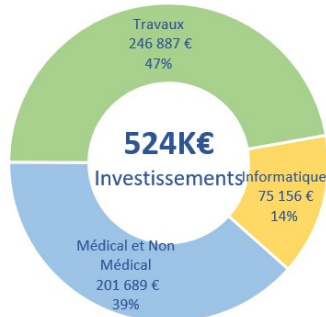
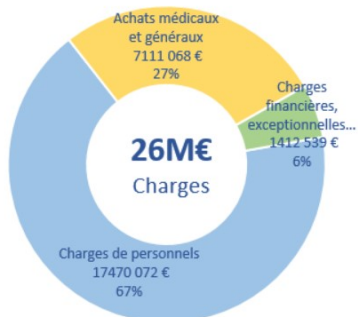


RESSOURCES HUMAINES



73%
titulaires/stagiaires

INDICATEURS FINANCIERS



INDICATEURS COMPTABLES, LOGISTIQUES ET TECHNIQUES

ÉNERGIE

198 667 litres de fioul
1 040 258 KWh d'électricité

BIONETTOYAGE

17 650 m² de locaux et circulation entretenus

CUISINE

235 231 repas fabriqués

FACTURATION

5 865 journées chambres individuelles facturées

SSIAD

102 310 kilomètres parcourus

COMPTABILITÉ

8 671 commandes passées
10 504 mandats émis
5 986 titres émis

SERVICES TECHNIQUES

3 911 interventions de maintenance

TRANSPORT SANITAIRES

1 155 demandes de transports

BLANCHISSERIE

224 035 Kg de linges traités

INDICATEURS QUALITÉ ET SÉCURITÉ DES SOINS (IQSS)

Prévention des infections associées aux soins

Indicateur de consommation de produits hydroalcooliques corrigé : 150% (stable)

Evaluation de la douleur

MCO: 72% (en baisse)

SSR: 72% (en baisse)

Qualité de la coordination des prises en charges

Lettre de liaison à la sortie en MCO: 24% (stable)

Lettre de liaison à la sortie en SSR: 23% (stable)

Projet de vie en SSR: 65% (en progrès)

SCORE: **86,45%**

HAS
HAUTE AUTORITÉ DE SANTÉ

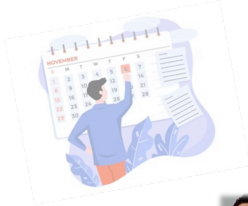
**Qualité
des soins
à améliorer**

Établissement certifié
sous conditions

RÉTROSPECTIVE

Janvier

Fusion au 1^{er} janvier du CH
Ernée - EHPAD Montenay



Mars-Avril



Projet de réhabilitation Sanitaire-EHPAD:

- Réunion de concertation avec l'ARS et le Conseil Départemental 53
- Groupe de travail sur les besoins du projet avec les professionnels

Mai

Nomination référent Handicap
et Egalité Homme/Femme



Juillet

Création de l' « Equipe Mobile
d'Ergothérapie » (EME)

Septembre

Mise en œuvre de la direction commune
avec le Centre Hospitalier de Laval



Septembre

Ouverture du Pôle d'Activités et
de Soins Adaptés (PASA)

Septembre



Déploiement logiciel GHT : Dossier Patient Informatisé
(Sillage) et logiciel de codage PMSI (Cora)



Octobre

Don du Sang organisé au sein du
CH Ernée pour les professionnels



Décembre

Livraison de véhicule électrique
au SSIAD

